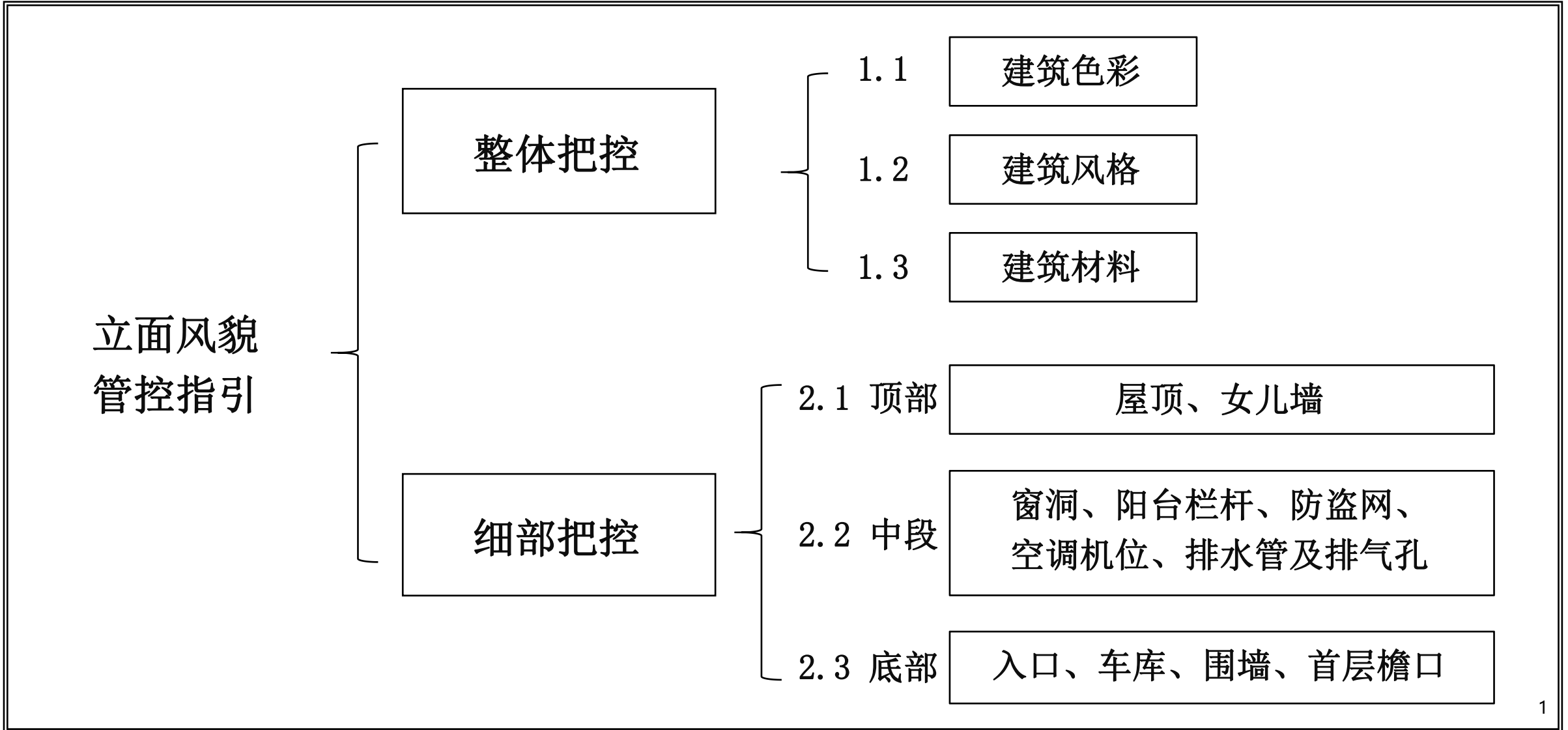


自建房建筑外立面风貌管控清单



管控要素——1.1 建筑色彩

正面清单

管控要点:

- 建筑主体色与点缀色应统一协调。
- 推荐采用灰色系、白色系、浅暖色系三大建筑色彩。



灰色系常用于岭南传统民居和现代清水混凝土风格中。墙体主体色选用灰色，多数使用浅灰、中灰，可搭配使用。点缀色选用白色，窗框、栏杆等构件可用棕色、同色系灰色等，起到点缀效果。



白色系具有简洁的特点，是新中式和现代风格常用色彩。墙身主体色选用白色，可用偏黄或偏灰的白，辅助色用灰色或黄色，墙体装饰、门窗等建筑构件可选用明度、饱和度较低的颜色或原木色。



浅暖色系具有温馨明快的特点，是现代和花园式风格常用色彩。墙身主体色选用浅黄色、浅杏色，辅助色可以选用墙体不同深浅的同色系。另可适当用明度、饱和度低的色彩作为点缀，增加建筑的稳重感。

推荐示意



管控要素——1.1 建筑色彩

负面清单

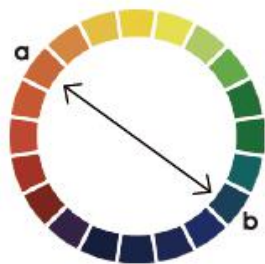
管控要点:

- 不应采用饱和度高的大红大绿大蓝大黄等艳丽色。
- 避免主体色与点缀色不协调，建筑显跳脱。
- 色彩搭配应避免杂乱或艳度过高。
- 建筑色彩总共不宜超过三种。


不推荐
色彩搭配



原色关系
红黄蓝搭配



补色关系
色环直径两端两色搭配

不推荐示意 



艳度过高的建筑色彩



主体色与点缀色不协调



艳度过高的色彩搭配




色彩搭配杂乱

管控要素——1.2 建筑风格


正面清单

管控要点:

- 建筑风格应协调统一。
- 造型设计应注重立面虚实、韵律、比例等构成手法关系，开窗布局在立面设计中整体考虑，可利用阳台、廊架等构件丰富立面层次，展现协调统一的形式美感。
- 鼓励结合屋顶绿化或空中绿化营造舒适生活环境。

推荐示意 



推荐示意 



管控要素——1.2 建筑风格

负面清单

管控要点:

- 沿街立面宜避免开窗单一无设计。
- 细部装饰应注重与建筑风格的统一性，不宜尺度过大过小，避免琐碎复杂。
- 不宜不同风格混搭。
- 造型不应奇形怪状或头重脚轻，缺乏整体协调性。

不推荐示意 ❌



不推荐示意 ❌



管控要素——1.3 建筑材料

正面清单

管控要点:

- 建筑材料应与色彩、风格相统一。
- 建筑材料应注重建筑整体呈现效果。

墙面

考虑当地气候特征，保证建筑的使用质量，推荐建筑立面采用真石漆、贴面砖、石材。

屋顶


平顶屋采用贴面砖，坡屋顶可采用彩石金属瓦、钛锌瓦、铝镁锰屋面板等材料。

门窗

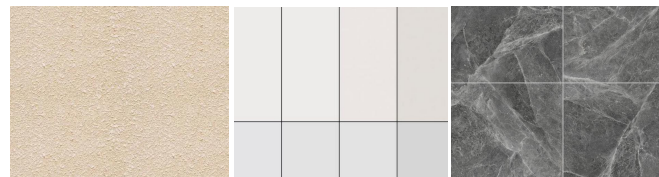
通常采用铝合金、塑钢型材，表皮宜喷涂颜色处理。

细部装饰

岭南风可以采用琉璃花窗、拼花瓷砖、木质花窗等丰富立面效果，现代风采用铝板、金属质感、木质格栅等装饰材料。

推荐示意 

墙面



真石漆

贴面砖

石材

屋顶



彩石金属瓦

钛锌瓦

铝镁锰屋面板

门窗

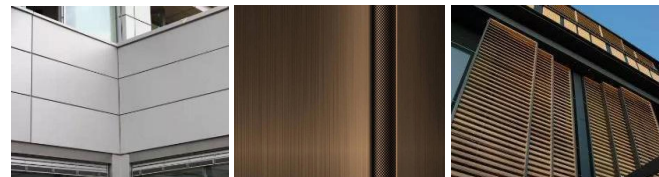


铝合金

喷色处理的
铝合金

带纹路的塑钢

细部



铝板

金属

格栅

管控要素——1.3 建筑材料

负面清单

管控要点:

- 屋顶不宜采用质量粗糙的铁皮瓦、沥青瓦、水泥瓦。
- 墙面不应采用不抗裂涂料或墙砖直接外露，不宜采用浮雕质感过于夸张的面砖或石材。
- 墙体立面效果不宜过于花哨。

不推荐示意 (X)



墙面过于花哨

墙面过于花哨

墙面过于花哨

不推荐示意 (X)

屋顶



铁皮瓦

沥青瓦

水泥瓦

墙面

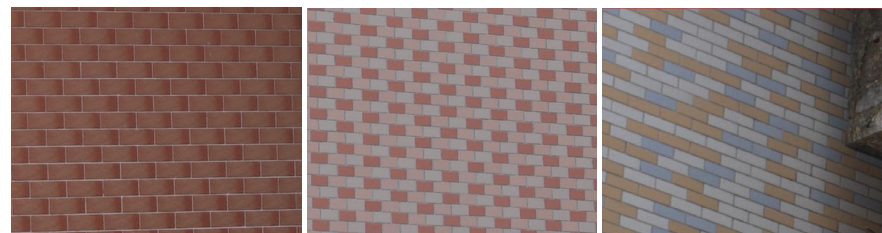


不抗裂涂料

墙砖外露

浮雕质感夸张的面砖/石材

墙面样式



非纯色的小面砖满铺


色差大的不同小面砖间隔排布

色差大的不同小面砖间隔排布

管控要素——2.1.1 (顶部) 屋顶

正面清单


- 屋顶样式应与建筑整体风格保持一致。
- 可采用平屋顶、坡屋顶或者是平、坡组合的复合屋顶，强调建筑外轮廓，使建筑形象更加整体。
- 屋顶光伏设施宜结合屋顶露台、屋顶绿化等进行整体设计。

推荐示意 



负面清单

- 屋顶样式应避免风格杂糅不统一。
- 屋顶光伏板高度（取最高点）不应超过2.2M，且不应安装在主要街道一侧。

不推荐示意 



管控要素——2.1.2 (顶部) 女儿墙

正面清单


- 女儿墙应保证完整性。
- 女儿墙样式应与建筑整体风格保持一致。
- 女儿墙建议采用线条压顶或悬挑设计手法。

推荐示意 



负面清单

- 不宜采用厚重、花哨的女儿墙样式，避免建筑形态头重脚轻。
- 女儿墙避免与建筑整体、屋顶不协调。


不推荐示意 



管控要素——2.2.1 (中段) 窗洞

正面清单

- 窗洞设置应与立面进行整体设计，窗洞样式、形状、凹凸变化宜尽可能规整统一。
- 窗洞宜通过开启划分、窗框材质、颜色、玻璃质感等细节提升整体风貌品质。

推荐示意 



单扇条窗



平开窗




三开均分



两开不均分

负面清单

- 沿街立面窗洞不应缺少细部设计，降低风貌品质。

不推荐示意 



窗洞样式无序



窗洞凹凸无序、无细节



窗洞无细节




窗洞无细节

管控要素——2.2.2 (中段) 阳台栏杆

正面清单


- 栏杆颜色、样式应与建筑整体风格保持一致。

推荐示意 



负面清单

- 沿街立面阳台栏杆不应采用简易的原色不锈钢栏杆。
- 阳台不推荐采用花瓶状装饰栏杆。

不推荐示意 



管控要素——2.2.3 (中段) 防盗网

正面清单


- 防盗网宜采用隐形防盗窗、设置于玻璃窗内等方式进行消隐，或采用与立面风格相统一的样式提升美观性。

推荐示意 



负面清单

- 防盗网不应外飘。
- 沿街立面的阳台、外走廊上不得采用简单粗暴的原色不锈钢防盗网。

不推荐示意 



管控要素——2.2.4 (中段) 空调机位

正面清单


- 空调机位应摆放规整，宜采用与建筑整体风格统一的样式进行隐蔽处理，有条件者宜与立面进行整体设计。

推荐示意 



负面清单

- 沿街立面不应设有空调机位，如需设置应与立面统一设计做隐蔽处理。
- 空调管线不宜直接裸露在立面。


不推荐示意 



管控要素——2.2.5（中段）排水管与排气孔

正面清单


· 无条件避免外露的排水管宜整齐有序外挂，通过与墙体同色隐蔽处理或采用高品质材料等方式，降低对立面风貌的影响。

推荐示意 



负面清单

· 沿街立面不应有外露的排水管及排气孔，其余立面排水管及排气孔宜排布规整，应隐蔽设置。


不推荐示意 



管控要素——2.3.1 (底部) 入口

正面清单


- 入口可分为院门和入户门，院门和入户门的风格、色彩、造型都应与建筑整体保持一致；
- 入口宜通过增加尺度合适的门头、门框柱、雨篷等细部构件，或营造舒适的入户场景空间来提高入户体验。

推荐示意 



负面清单

- 院门和入户门材质、颜色、装饰造型应避免与建筑主体不协调；
- 入口不应毫无细节设计。


不推荐示意 



管控要素——2.3.2 (底部) 车库

正面清单


- 车库宜集合功能、立面进行整体设计，注重细部品质。
- 车库门材质、色彩应与建筑立面协调。

推荐示意 



负面清单

- 车库样式及门的颜色、材质应避免与建筑主体不协调。
- 临街一侧车库不应使用材质简陋、表层无处理的卷闸门。

不推荐示意 



管控要素——2.3.3 (底部) 围墙

正面清单


- 围墙宜结合入口进行整体设计，风格、色彩、造型保持统一。
- 围墙可通过不同材质的组合、墙体虚实结合、景观环境的利用、细部装饰处理等方法，增加围墙的层次感，提高品质感。

推荐示意 



负面清单

- 围墙材质、颜色、装饰造型应避免与建筑主体不协调。
- 围墙（以顶标高为准）不宜高于2.2M，且通透率不宜低于30%。

不推荐示意 



管控要素——2.3.4 (底部) 首层檐口

正面清单

- 首层檐口颜色、样式应与建筑整体风格保持一致。
- 街道两侧的建筑物首层外飘檐口距地高度宜统一，保持街道连续性。
- 10米以下（含10米）道路两侧的建筑物首层外飘檐口统一净高应为3.8米，10~20米道路两侧的建筑物首层外飘檐口统一净高应为4.3米。

推荐示意 



负面清单

- 外飘的首层檐口距地高度应避免参差不齐。

不推荐示意 